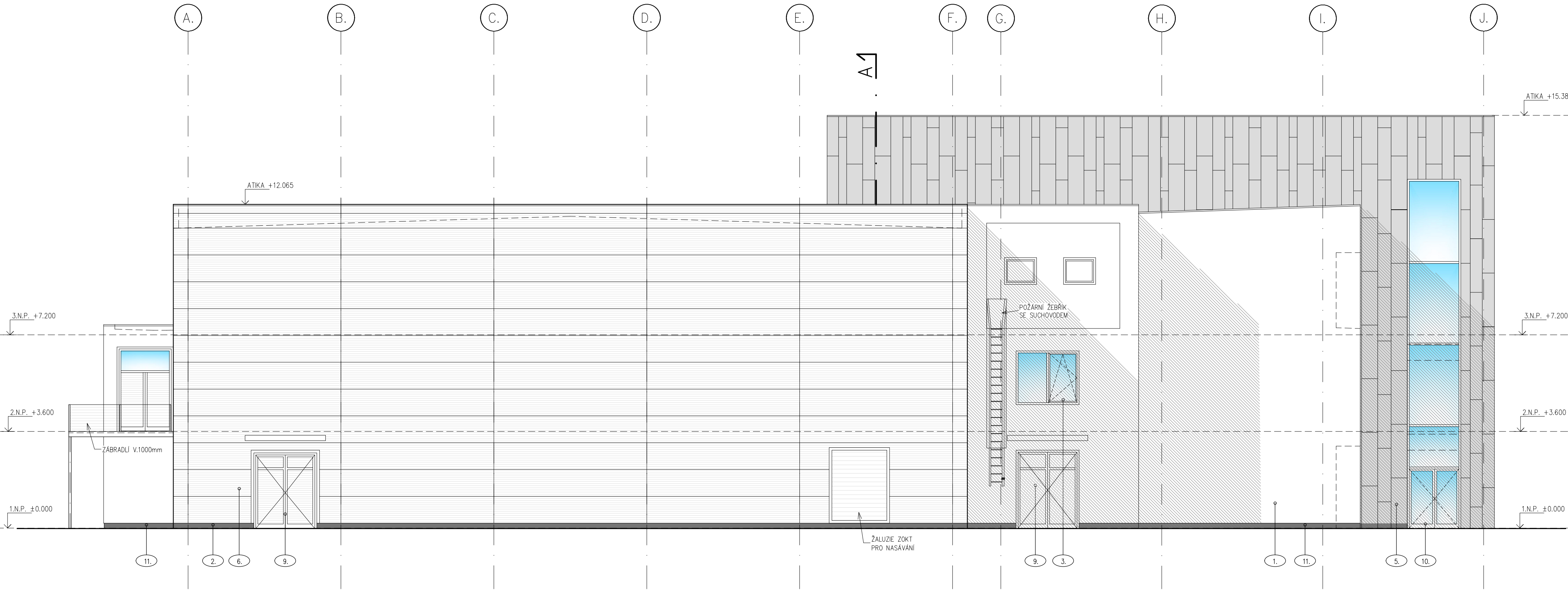
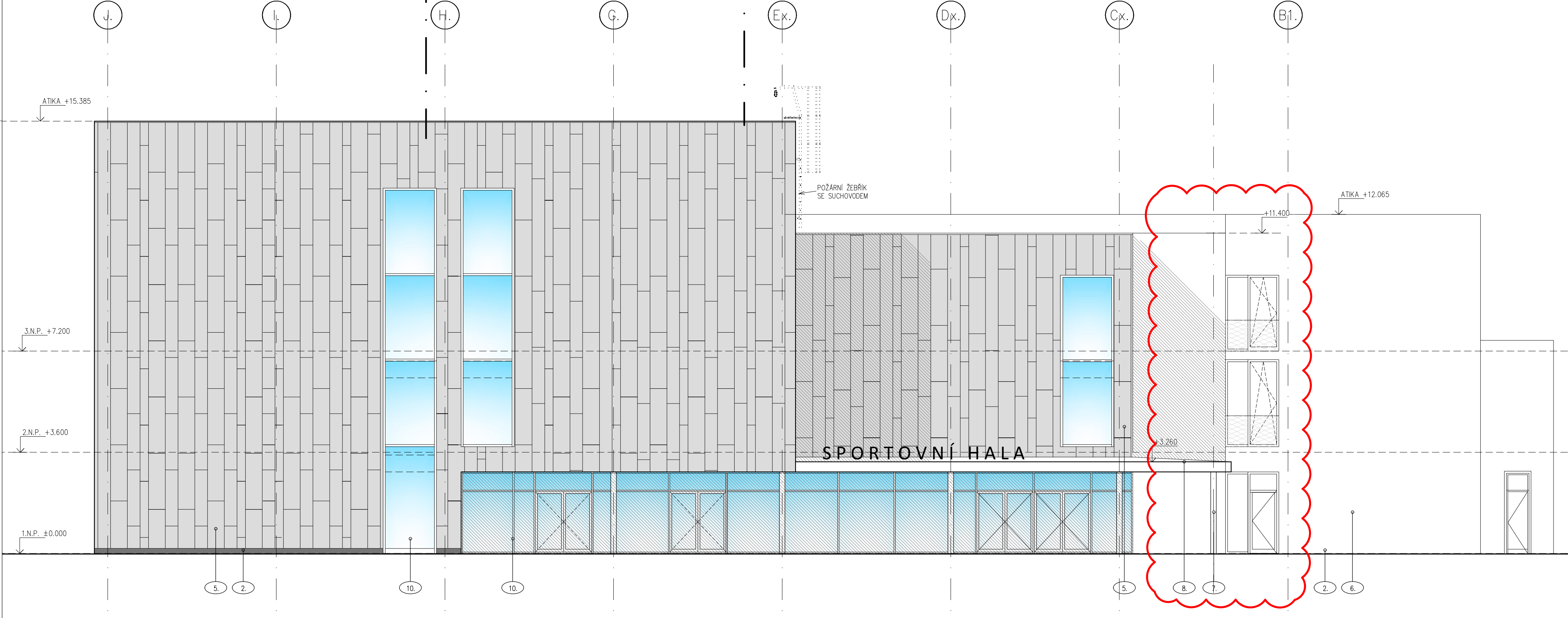


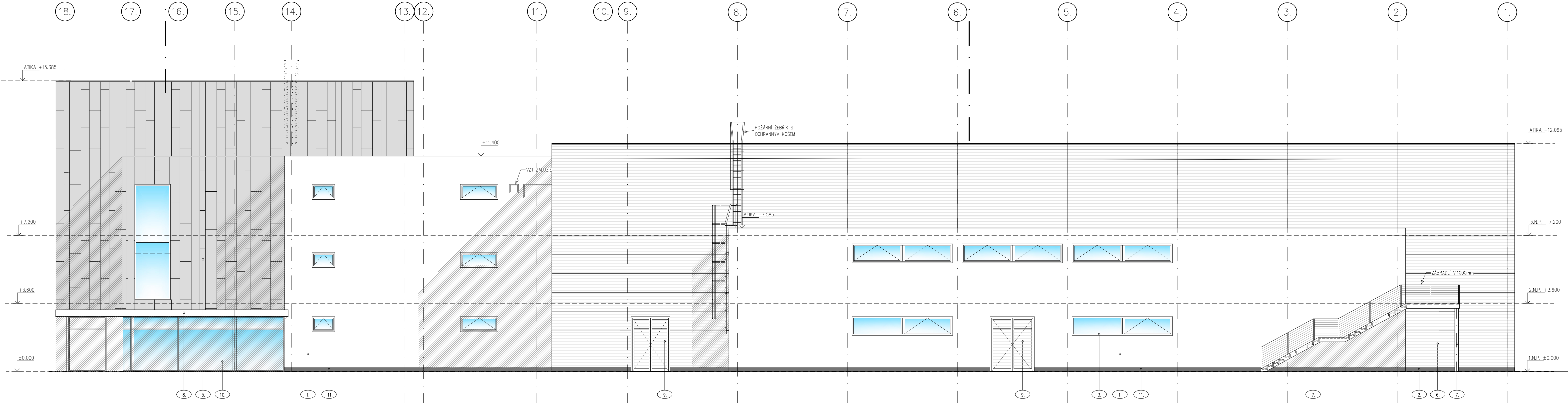
POHLED SEVERNÍ



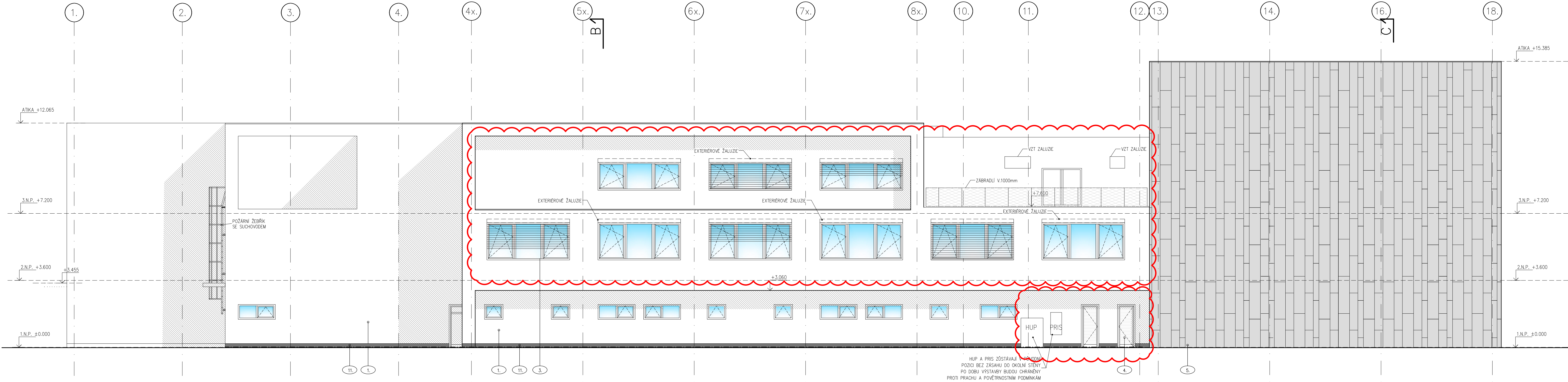
POHLED JIŽNÍ



POHLED VÝCHODNÍ



POHLED ZÁPADNÍ



- 1. ZATEPLOVACÍ SYSTÉM OMÍTKA ZRNITOST 1 – BÍLÁ
- 2. SOKLOVÝ PLECH v.200mm – TI-Zn SEDY
- 3. OKNO – PLASTOVÝ RÁM, BARVA SEDA
- 4. PROSKLENÉ DVĚŘE – PLASTOVÝ DVĚŘNÍ RÁM, BARVA SEDA
- 5. PLECHOVÝ OBLAD FASÁDY – FALCOVÁNÍ TI-Zn PLECH RŮZNÝCH ŠÍŘEK
- 6. PLECHOVÉ SENOVÝČOVÉ PANELE – HORIZONTÁLNÍ JEMNÁ VENA BARVA
- 7. OCELOVÝ SLOUP – BARVA SEDA
- 8. OPLECHOVÁNÍ TI-Zn SEDY
- 9. PLECHOVÉ DVĚŘE – SEDA
- 10. PROSKLENÁ HLINÍKOVÁ FASÁDA – FASÁDNÍ SYSTÉM 50mm BARVA SEDA
- 11. SOKLOVÁ EPOXYDOVÁ STĚRKA v.200mm – TM. SEDA

POPS ZMĚN V RÁMCI ZMĚNY STAVBY PŘED DOKONČENÍM (ZMĚNY V REVIZNÍM OBLÁČKU)

- ZMĚNA POLOHA A VELIKOST OKEN NA ZÁPADNÍ FASÁDĚ
- PŘEDOKENNÍ ŽALUZIE NA ZÁPADNÍ FASÁDĚ
- ZMĚNA DISPOZICE V OBLASTI HUP A PRIS
- ROZŠŘENÍ SCHODIŠTĚ

Číslo projektu:		D - DOKUMENTACE OBJEKTŮ D.1 - SO 701 - SPORTOVNÍ HALA D.1.1 - ARCHITEKTONICKO - STAVEBNÍ ŘEŠENÍ	
objednatel:		Městská sportovní Turnov Vojtěcha Maška 2300 511 01 Turnov	MĚSTSKÁ SPORTOVNÍ TURNOV
gen. projektant:		BFB studio Komenského 3 170 00 Praha 7	
projektant stavební část:		RESTYL PLAN s.r.o. Hodkovičská 669 463 12 Liberec	RESTYL PLAN
vypracoval:		ING. DAVID POSPÍŠIL	z. číslo: 218P003
tech. kontrola:		ING. MILAN SOBOTKA	datum: 07/2022
akce:		REKONSTRUKCE A DOSTAVBA SPORTOVNÍ HALY V TURNOVĚ změna stavby před dokončením	stupeň: ZSPD měřítko: 1 : 100
příloha:		NOVÝ STAV - POHLEDY	č. přílohy: D1.1.12